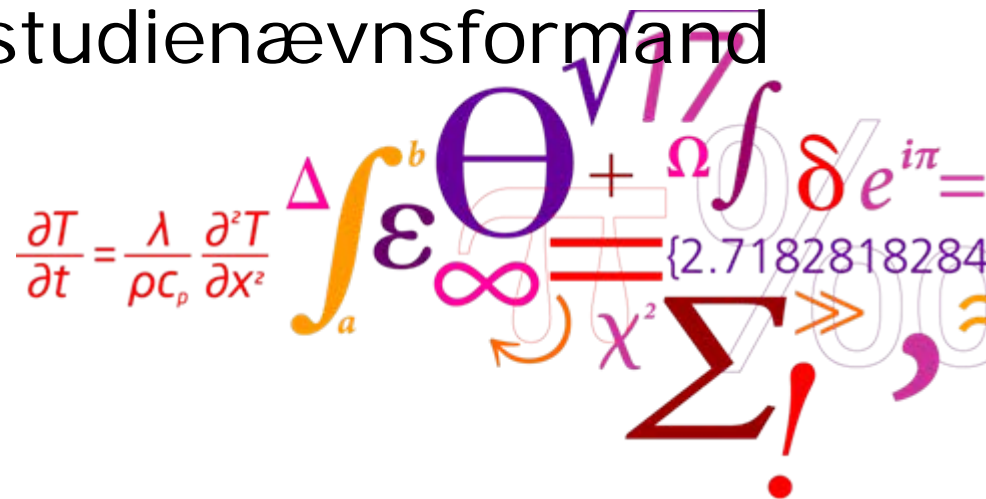


# Induktiv undervisning i betonkonstruktioner

Per Goltermann

Docent, studieleder, studienævnnsformand



$$\frac{\partial T}{\partial t} = \frac{\lambda}{\rho c_p} \frac{\partial^2 T}{\partial x^2}$$

$$\int_a^b \varepsilon \Theta + \Omega \int \delta e^{i\pi} = \{2.7182818284\}$$

$$\chi^2 \sum$$

# Spektakulære konstruktioner



Vi kan reelt alt med beton – men vi skal bruge den rigtige beton på den rigtige måde

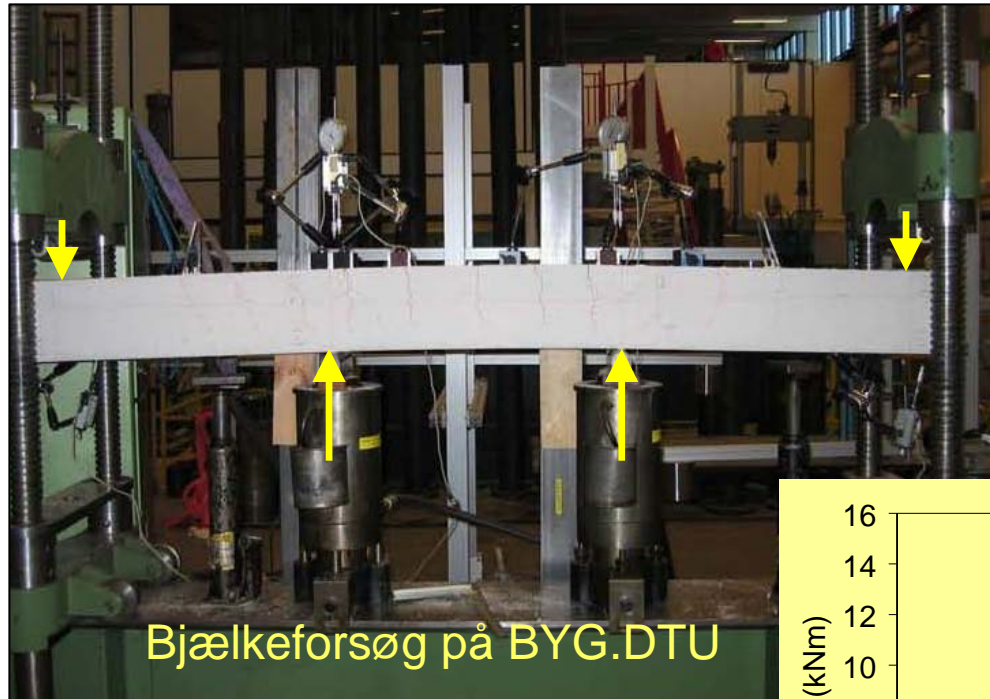
# Studerendes forsøg kan bruges



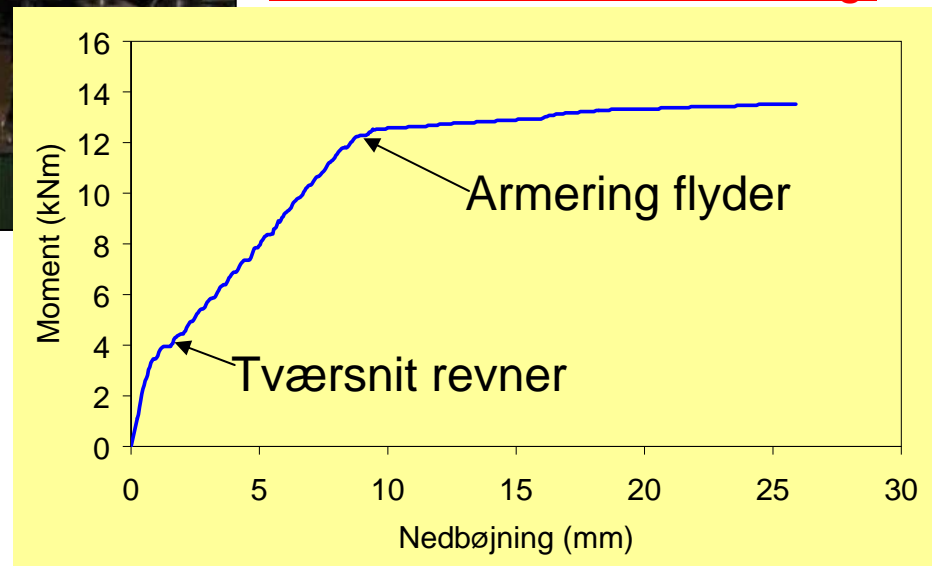
Foto fra CDIO-projekt

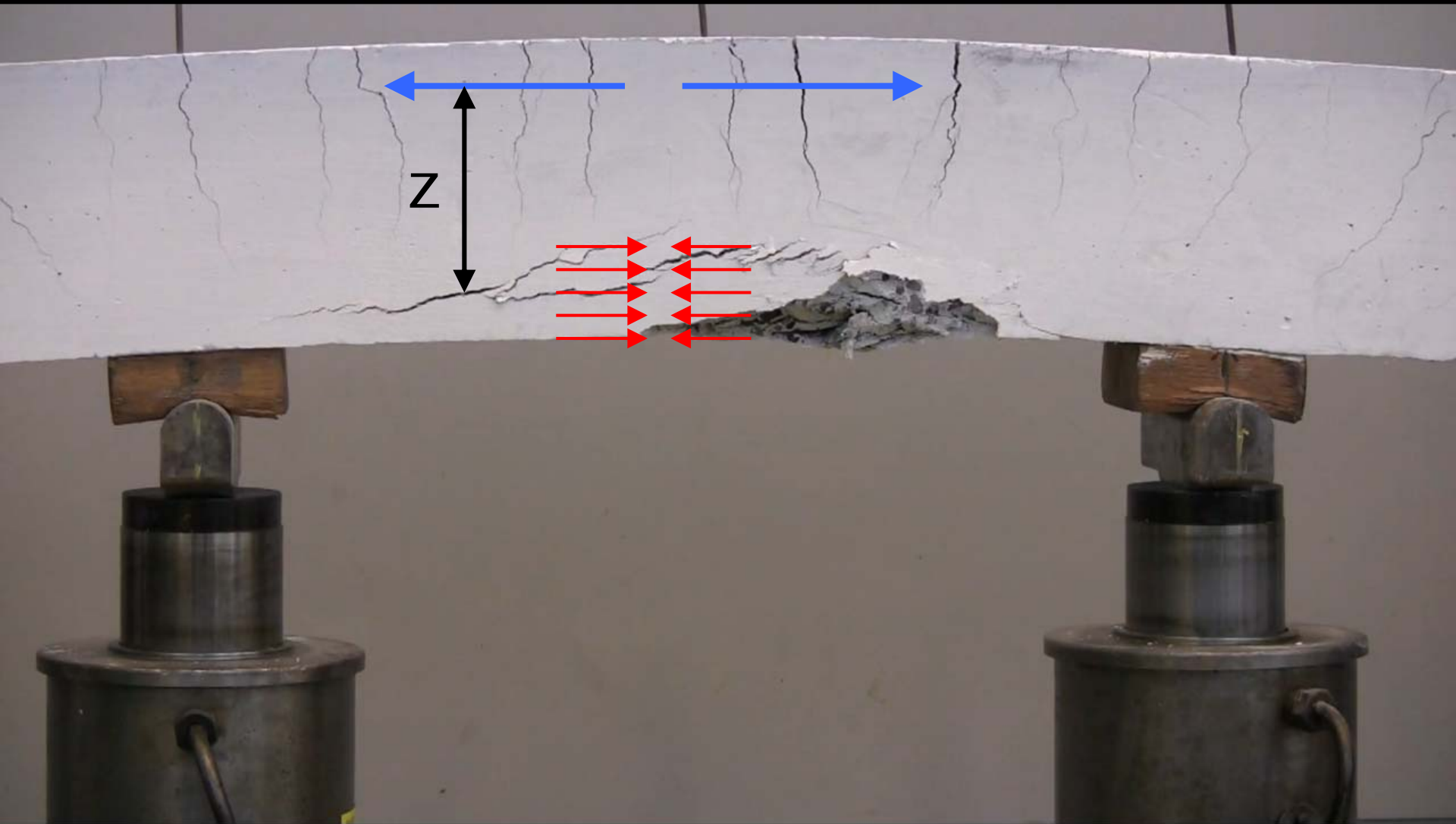


# Betonkonstruktioner



Ved bøjning af normaltarmerede bjælker starter man i den stive, urevnede tilstand – derefter revner bjælken og bliver slappere – til sidst flyder armeringen og revner og deformationer vokser kraftigt







**Tak for opmærksomheden**

